



Iespējamās izmaiņas nodokļu politikā

Finanšu ministrijas piedāvājums

LPS Novadu diena, 31.03.2017.



Iespējamās izmaiņas iedzīvotāju ienākuma nodoklī

Iedzīvotāju ienākuma nodoklis		
	Esošā situācija. 2017.gads	Plānotās izmaiņas. 2018.gads
Nodokļa likme	Algas nodokļa maksātājam: 23%	Algas nodokļa maksātājam: 20% , ja gada apliekamais ienākums ir līdz 45 000 euro (vidēji mēnesī: 3750 euro); 23% , ja gada apliekamais ienākums ir virs 45 000 euro .
	No kapitāla pieauguma, kapitāla, ārvalstu dividendēm: 10% vai 15%	No kapitāla pieauguma, kapitāla, ārvalstu dividendēm: 20%
DNM vidēji mēnesī	115 euro (līdz algai 400 euro) – 60 euro (pie atalgojuma virs 1100 euro)	300 euro (pie algas 430 euro) – 0 euro (pie atalgojuma virs 1350 euro)
NM pensionāram vidēji mēnesī:	235 euro	300 euro
Atvieglojums par apgādībā esošu personu	175 euro	175 euro
Minimālā darba alga	380 euro	430 euro

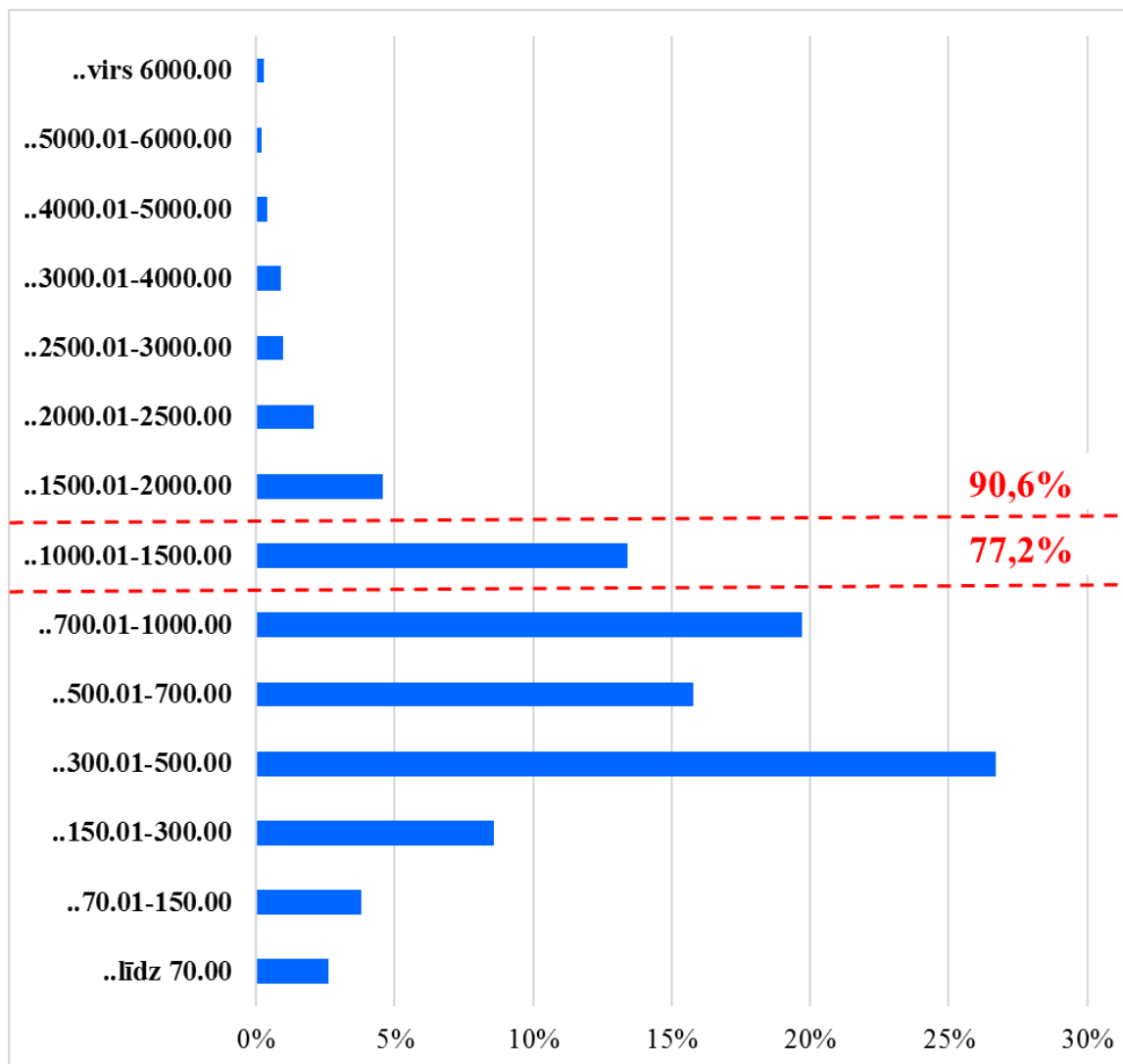


Iespējamās izmaiņas iedzīvotāju ienākuma nodoklī

Ienākums no nomas / īres, neregistrējot saimniecisko darbību		
	Esošā situācija. 2017.gads	Plānotās izmaiņas. 2018.gads
IIN likme	10%	20%
Izdevumi	Nav (tikai NĪN par nekustamo īpašumu)	50% izdevumu norma (bez attaisnojuma dokumentiem, neņemot vērā faktiskos izdevumus)
VSAOI	Nav	Nav
Ienākums no augoša meža / kokmateriālu pārdošanas		
IIN likme	10%	20%
Izdevumi	Izdevumu norma: 25% - no augoša meža pārdošanas (ar meža atjaunošanu saistītie izdevumi) 50% - no kokmateriālu pārdošanas ienākuma (ar kokmateriālu sagatavošanu / pārdošanu saistītie izdevumi)	50% izdevumu norma (bez attaisnojuma dokumentiem, neņemot vērā faktiskos izdevumus)
VSAOI	Nav	Nav
Ienākums no metāllūžņu pārdošanas		
IIN likme	10%	20%
Izdevumi	Nav	50% izdevumu norma (bez attaisnojuma dokumentiem, neņemot vērā faktiskos izdevumus)
VSAOI	Nav	Nav



*Darba ņēmēju skaita sadalījums pēc darba ienākumiem 2015.gadā,
% no kopējā darba ņēmēju skaita*





Diferencētais neapliekamais minimums (DNM) un tā piemērošana *(P.S. Par tehniskajiem risinājumiem vēl notiek diskusijas)*

- ✓ Algas nodokļa maksātājam DNM tiek piemērots katru mēnesi taksācijas gada laikā;
- ✓ DNM piemēro pie tā ienākuma izmaksātāja, kuram iesniegta algas nodokļa grāmatiņa
- ✓ Mēnesī piemērojamo DNM apmēru atbilstoši normatīvajiem aktiem nosaka VID.
- ✓ Nosakot mēnesī piemērojamo DNM apmēru, VID ņem vērā visus maksātāja gada ienākumus (izņemot ar IIN neapliekamos ienākumus un kapitāla pieauguma ienākumus)
- ✓ VID informē darba devēju (ienākuma izmaksātāju) par attiecīgajam nodokļu maksātājam taksācijas gada mēnesī piemērojamo DNM apmēru. DNM apmērs redzams arī nodokļu maksātājam algas nodokļu grāmatiņā.



DNM piemērošana

Mēnesī piemērojamā DNM apmēra noteikšana:

- ✓ Līdz taksācijas gada 15.janvārim (datums var tikt precizēts) VID informē darba devēju par mēnesī piemērojamā DNM apmēru taksācijas gada 1.pusgadā (*aprēķina pamatā VID rīcībā esošā informācija par personas ienākumiem no pirms pirmstaksācijas gada 1.decembra līdz pirmstaksācijas gada 1.decembrim*)
- ✓ Līdz taksācijas gada 15.janvārim (datums var tikt precizēts) VID informē darba devēju par mēnesī piemērojamo DNM apmēru taksācijas gada 2.pusgadā (*aprēķina pamatā VID rīcībā esošā pilnā informācija par personas ienākumiem pirmstaksācijas gadā (ienākuma izmaksātāju paziņojumi, IIN gada ienākumu deklarācijas u.c.)*)

Pārrēķins nepieciešams, jo pēc pilnas informācijas saņemšanas piemērojamā DNM apmērs var mainīties).



DNM piemērošana

- ✓ Noslēdzoties taksācijas gadam, nodokļu maksātājam var rasties
 - 1) tiesības saņemt IIN atmaksu;
 - 2) pienākums piemaksāt IIN (ja taksācijas gada laikā gūti lielāki ienākumi un uz pirmstaksācijas gada ienākumiem balstītais piemērojamais mēneša DNM apmērs noteikts par lielu).

- ✓ Ja darba ņēmējs nevēlas, lai darba devējs (ienākuma izmaksātājs) no informācijas par piemērojamā mēneša DNM apmēra iegūst netiešu informāciju par nodokļa maksātāja pirmstaksācijas gada ienākumu apmēru, nodokļa maksātājs var neiesniegt darba devējam algas nodokļa grāmatiņu un izmantot likumā «Par iedzīvotāju ienākuma nodokli» noteiktās tiesības pārmaksāto IIN atgūt, iesniedzot IIN gada ienākumu deklarāciju rezumējošā kārtībā.



*Iespējamās izmaiņas **patentmaksās***

Plānots:

- Samazinātās patentmaksas – saglabājas nemainīgi nosacījumi;
- Patentmaksas:
 - ✓ Saglabājas pamatmodelis – apgrozījuma ierobežojums 15000 *euro* u.c.
 - ✓ Pārskatīta profesiju un saimnieciskās darbības veidi, uz kuriem attiecināma patentmaksa, iespējams, atsakoties no pārāk smalka dalījuma (EM priekšlikums);
 - ✓ Pārskatīti patentmaksas apmēri, tos unificējot un saglabājot atšķirības tikai starp Rīgas un pārējo pašvaldību teritorijām;
 - ✓ Pilnveidots patentmaksu maksātāju reģistrācijas mehānisms, to vienkāršojot un padarot ērtāku lietotājiem.



Iespējamās izmaiņas VSAO iemaksās, solidaritātes nodoklī

VSAO iemaksas. Solidaritātes nodoklis		
	Esošā situācija. 2017.gads	Plānotās izmaiņas. 2018.gads
Solidaritātes nodoklis	34,09% (23,59% + 10,50%) darba samaksai virs 52 400 <i>euro</i> gadā	Solidaritātes nodoklis tiek atcelts
VSAO iemaksas	34,09% (23,59% + 10,50%) ienākumiem līdz 52 400 <i>euro</i> gadā	Līdz gada ienākumiem 52 400 <i>euro</i> (vidēji mēnesī 4367 <i>euro</i>): likme 34,09%;
	Virš gada ienākumiem 52 400 <i>euro</i> : likme 0%	No gada ienākumiem 52 400 <i>euro</i> līdz 85 400 <i>euro</i> (vidēji mēnesī 7117 <i>euro</i>): likme 34,09% , bet nodokļa maksājumi tiek uzskaitīti tikai pensijas daļā un netiek piešķirti īstermiņa pabalsti;
		Virš gada ienākumiem 85 400 <i>euro</i>: likme 0%



Iespējamās izmaiņas *uzņēmumu ienākuma nodoklī*

Nodokļa likme 2017.gadā	15%	
Plānotās izmaiņas no 2018.gada:		
Nodokļa likme	15%	0% reinvestētajai peļņai
		20% peļņas sadales brīdī (<i>t.sk. nosacītas peļņas sadales brīdī, kas veido ar saimniecisko darbību nesaistītus izdevumus</i>)
	Taksācijas periods – mēnesis (ar saimniecisku darbību nesaistītajiem izdevumiem, ārkārtas dividendēm); gads – regulārām dividendēm	
Pārejas periods	Noteikt pārejas periodu iepriekš piešķirto atlaižu saņēmējiem par: 1) veiktajām investīcijām SEZ un BO 2) lielajiem investīciju projektiem	
Nodokļu pretizvairīšanās normas	Iekļaut nodokļu pretizvairīšanās normas, kuras paredz ES Padomes Direktīva 2016/1164 (pieņemta 12.07.2016.), kā arī paredz ierobežot aizdevumu izsniegšanu saistītajiem uzņēmumiem novēršot UIN nemaksāšanu.	
Atbrīvojumi	Atbrīvojumi turpmāk netiek piemēroti, tos kompensē darba spēka nodokļu samazinājums un vienkāršība	
	Bet! Tiek saglabātas iespējas sabiedriskā labuma organizāciju finansēšanai (ar UIN neapliek SLO ziedotās summas, kas nepārsniedz 10% no peļņas)	



IIN no kapitāla (t.sk. kapitāla pieauguma)

Nodokļa likme - 20% (0%, ja uzņēmuma līmenī samaksāts vismaz 20%)

Pārejas periods - IIN 10% likme dividendēm, kuras izmaksā no nesadalītās peļņas, kas radusies, piemērojot iepriekšējo UIN sistēmu (pusgads MUN, gads vispārīgajā gadījumā, iespējams garāks termiņš lieliem nodokļu maksātājiem)

Personālsabiedrības, kooperatīvās sabiedrības maksā UIN (UIN likme sadalītajai peļņai 20%)

Zemnieka vai zvejnieka saimniecība (ZZZvS), kas ir UIN maksātājs:

maksā UIN (UIN likme sadalītajai peļņai 20%)

pašreiz dividendēm pielīdzināmais ienākums saskaņā ar IIN nākotnē tiks uzskatīts par ZZvS sadalītās peļņas daļu, kas apliekams ar UIN pēc 20% likmes

likvidējot IU / ZZvS, nesadalīto peļņu apliek ar UIN 20% tāpat kā kapitālsabiedrības likvidācijas kvotu



Darba spēka nodokļi un uzņēmumu ienākuma nodoklis



LATVIJAS REPUBLIKAS
FINANŠU MINISTRIJA

Kompleksais risinājums





Iespējamās izmaiņas mikrouzņēmumu nodoklī

Mikrouzņēmumu nodoklis		
	Esošā situācija.	Plānotās izmaiņas. 2018.gads
MUN likme	15%	15%
Apgrozījums kalendārajā gadā	100 000 <i>euro</i>	40 000 <i>euro</i> (<i>Tiek vienādots ar PVN sliekšni</i>)
Max mēneša darba alga	720 <i>euro</i>	900 <i>euro</i>
MUN dalījums starp IIN / VSAOI	Līdzšinēja proporcija	Līdzšinēja proporcija
IIN dividendēm no MUN	10%	20%

Saglabājas pārējie līdzšinējie ierobežojumi:

- ✓ IIN/VSAOI iemaksas (2018.gadā: 80% sociālās iemaksas, IIN no 18,8% pieaugs līdz 19,9%, jo no likmes tiks izslēgts UIN)
- ✓ Risināmais jautājums: “saimnieciskās darbības konta ieviešana”, ja MUN (fiziska persona – saimnieciskās darbības veicējs, nenodarbina citas personas un visi ieņēmumi iet caur bankas kontu):
 - Kredītiestāde ietur MUN 15% tieši no konta (līdz šim nav panākta vienošanās ar komercbankām);
 - MUN maksātājs var nekārtot grāmatvedības uzskaiti nodokļu vajadzībām un neiesniegt MUN deklarācijas.



Kompensējošie nodokļu un nodokļu administrēšanas pasākumi

PVN	PVN reversās kārtības paplašināšana (būvmateriāli, sadzīves tehnika, metālizstrādājumi, transporta nozare, auto tirdzniecība)
	PVN reģistrācijas sliekšņu samazināšana
	PVN darījumu atšifrēšanas sliekšņa samazināšana PVN deklarācijas
	Samazinātās PVN likmes atcelšana izmitināšanas pakalpojumiem tūristu mītnēs un medikamentiem
Akcīzes nodoklis	Akcīzes nodokļa likmju paaugstināšana degvielai
	Akcīzes nodokļa likmju paaugstināšana alkoholiskajiem dzērieniem un alum
	Akcīzes nodokļa likmju paaugstināšana tabakas izstrādājumiem
Pārējie nodokļi	NĪN sakārtošana
	TEN maksāšanas kārtības saglabāšana
	Azartspēļu nodokļa likmes paaugstināšana
	IIN attaisnoto izdevumu pārskatīšana
Pārējie pasākumi	Īstenot ēnu ekonomikas apkarošanas pasākumus
	Īstenot nodokļu administrēšanas pasākumus
	Pilnveidot piedziņas procesus un sodu politikas



Izmaiņas IIN politikā

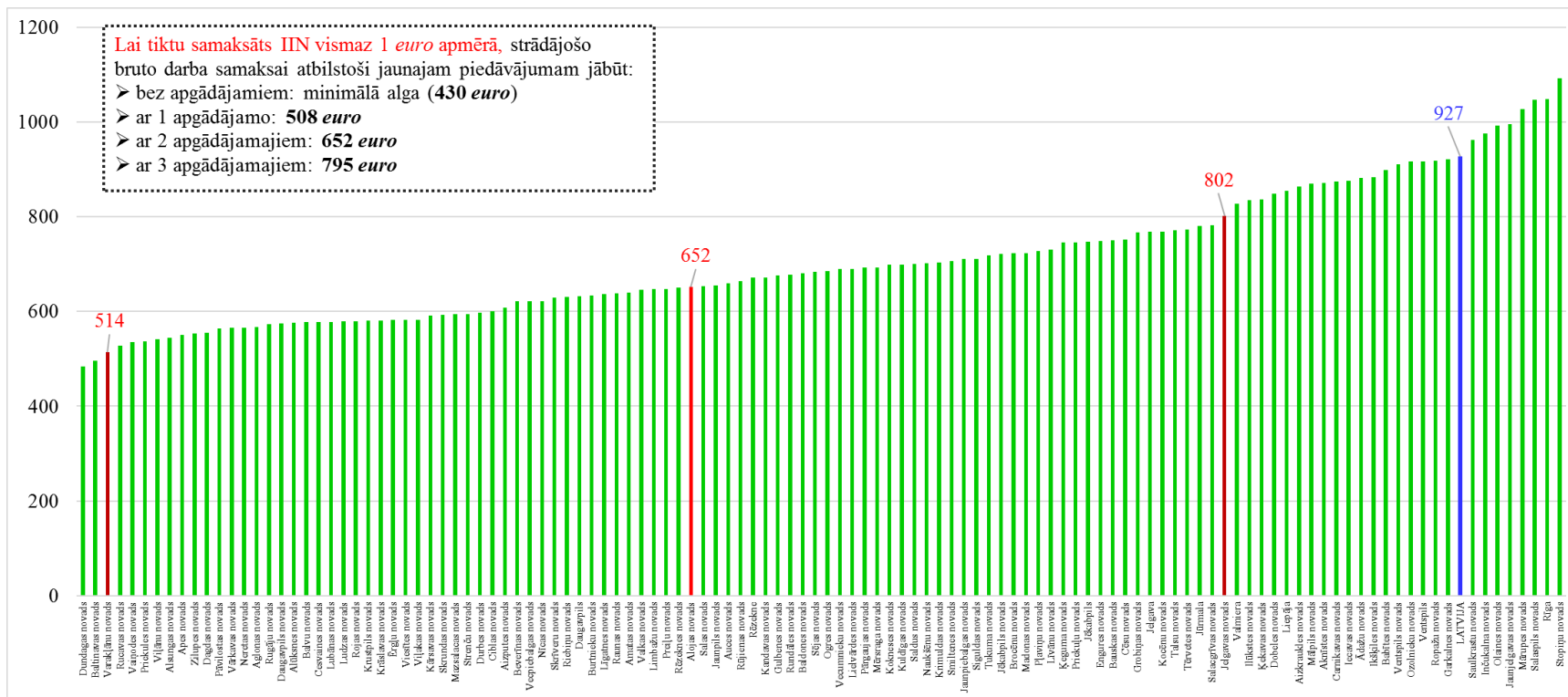
**Kādam jābūt strādājošā bruto darba samaksai,
lai IIN tiktu samaksāts vismaz viens euro?**

Apgādājamo skaits personai	Esošā sistēma	Jaunā sistēma	Darba samaksas izmaiņas
0	Minimālā alga (380 <i>euro</i>)	Minimālā alga (430 <i>euro</i>)	+13%
1	Minimālā alga (380 <i>euro</i>)	508 <i>euro</i>	+34%
2	515 <i>euro</i>	652 <i>euro</i>	+27%
3	695 <i>euro</i>	795 <i>euro</i>	+14%



Strādājošo mēneša vidējā darba samaksa republikas pilsētās un novados 2016.gadā, euro (Dati: CSP)

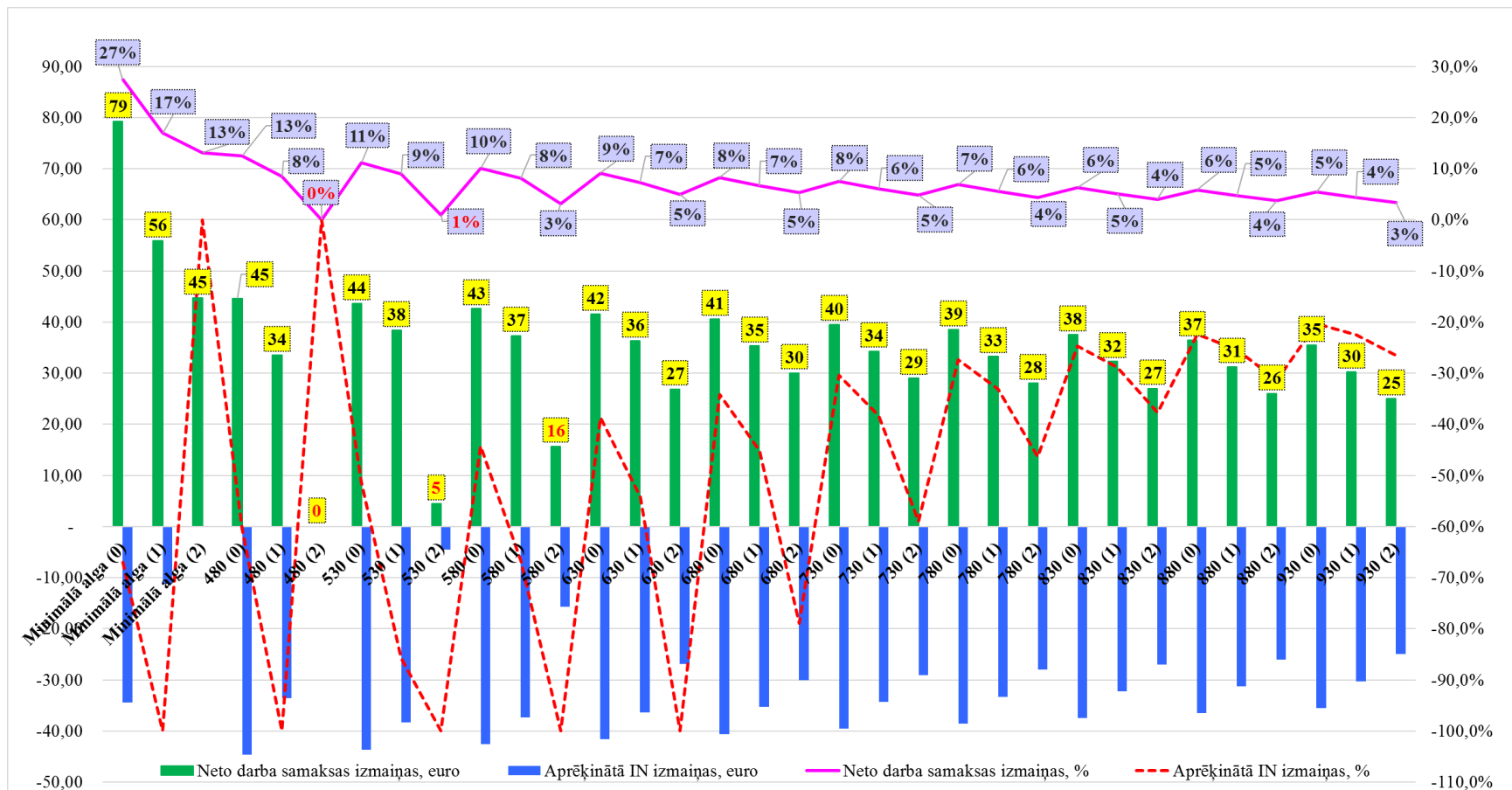
(Pavisam, bez privātā sektora komersantiem ar nodarbināto skaitu <50)





Neto darba samaksas izmaiņas IIN reformas rezultātā

Algu grupa: minimālā alga – 930 euro
(Vidējā darba samaksa valstī 2016.gadā: 859 euro)

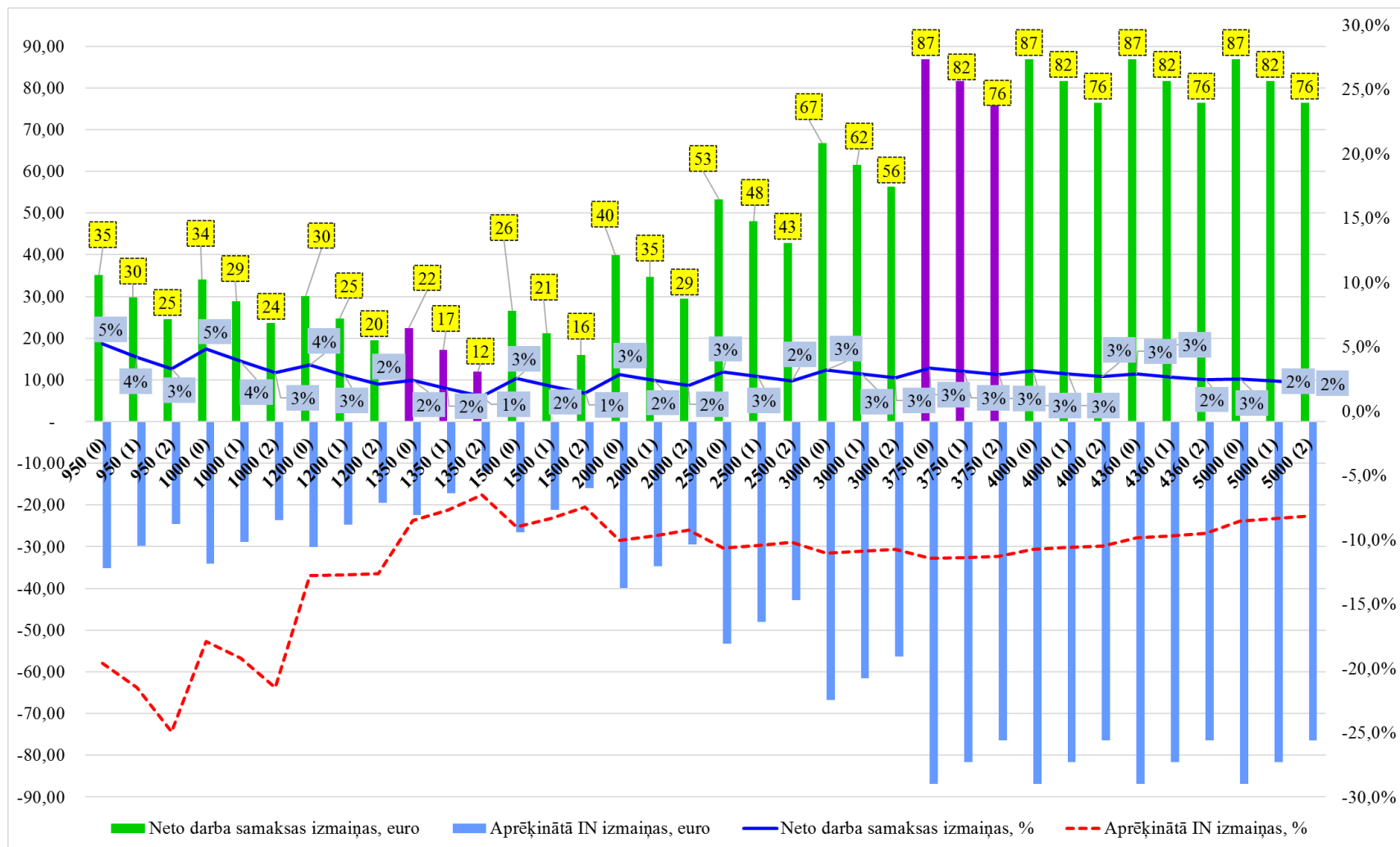




Neto darba samaksas izmaiņas IIN reformas rezultātā

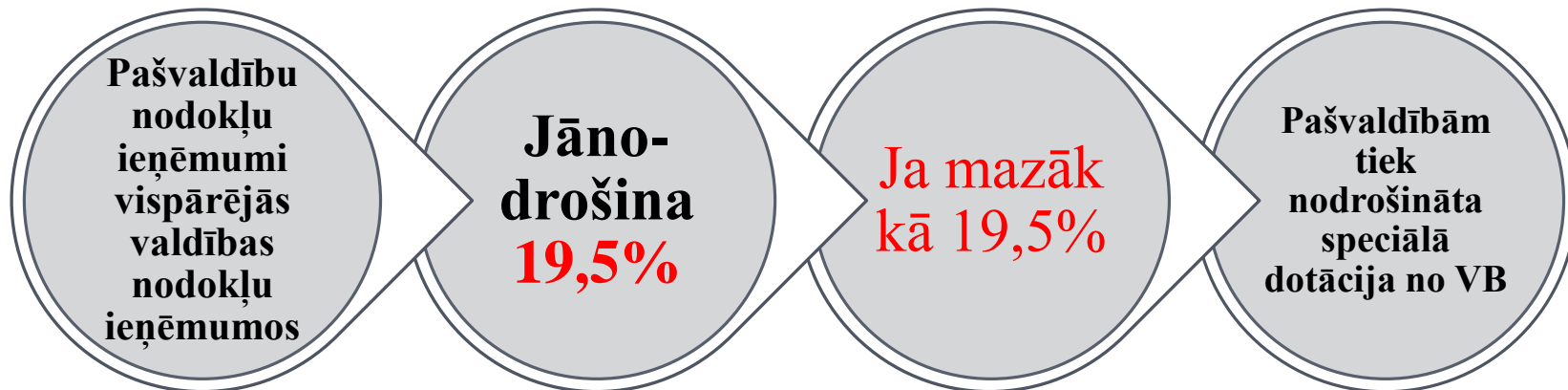
Algu grupa: 950 euro – 5 000 euro

(Vidējā darba samaksa valstī 2016.gadā: 859 euro)



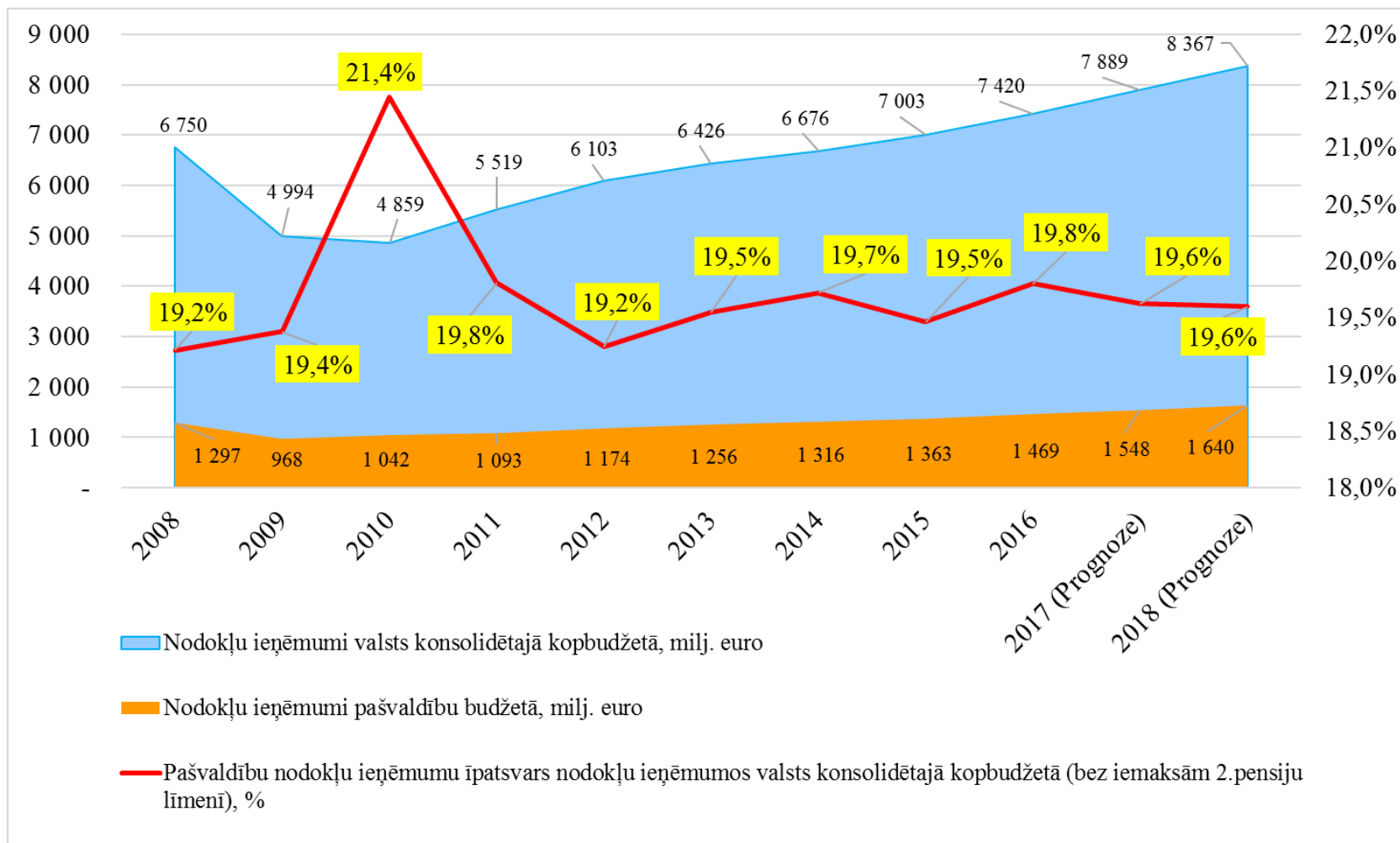


Iespējamā kompensācija pašvaldībām





Pašvaldību nodokļu ieņēmumu īpatsvars nodokļu ieņēmumos valsts konsolidētajā kopbudžetā (bez iemaksām 2.pensiju līmenī), %





Nodokļu reformas tālākā virzība

Visi nodokļu likumprojekti tiek virzīti kā MK lieta

Līdz jūnija beigām valdība iesniedz likumprojektus Saeimā

Līdz septembra vidum Saeima pieņem likumus

Reforma stājas spēkā no 2018.gada 1.janvāra



Paldies par uzmanību!